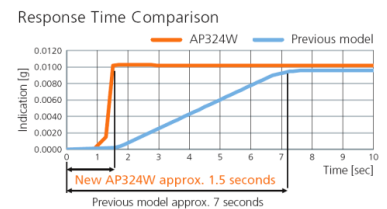


# 日本島津天平 AP系列 高性能分析天平



## 規格介紹

1. 防風窗：四面防風玻璃窗，左右上三面可開。
2. 內建下掛勾：可對具磁性或大型物件做秤重
3. 新型感測元件：新一代的UniBloc一體型品質感測器，較舊機型提升了最高60%的反應速度，靈敏度及穩定性皆大幅提升。



4. 採用最新型最電的有機發光二極體螢幕：
  - a. 黑暗處螢幕一樣清晰可見。
  - b. 擁有170度的超大視角。
  - c. 提供日文、英文和中文顯示。



5. 除靜電裝置；可內置或外置天平除靜電器裝置
6. 靈敏度設定：可設定天平 5 段靈敏度，面板上有靈敏度設定鍵可直接設定靈敏度無須進入選單設定，另有微量添加模式可以選擇



7. 校正方式：
  - a. 具內藏砝碼自動校正
  - b. 外部砝碼自動校正



- c. 外部法碼校正內部法碼。
- d. 一日三次定時校正(APW 系列)
- e. 可執行再現性偏差、四角偏差、線性偏差的檢查，並自可自訂容許誤差值以及顯示誤差值

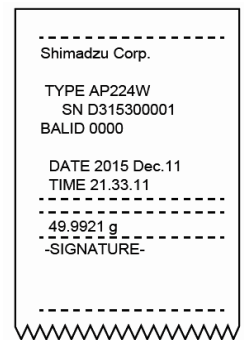
8. 輸出功能：a. 無須任何天平軟體轉傳即可直接將資料傳至 Excel 做統計分析，例如平均值標準差等

b. 無電腦時可以 EXCEL 檔案輸出至 USB 隨身碟儲存

c. 可擷取螢幕影像儲存至隨身碟

d. 符合ISO/GLP/GMP規範要求的列印內容,包括:校正方式、製造商名稱、天平型號、天平機體號、日期時間、用戶名、條碼ID、使用砝碼值、校正前測量值、校正後測量值、簽名欄。

**亦可自由挑選想列印的項目與順序來自訂列印內容**



9. 記憶功能：a. 可依日瀏覽之前的秤重結果

b. 可依日期瀏覽之前的校正記錄

10. 外接設備：可透過 USB、RS232、TCP/IP 方式外接電腦、另可外接印表機、標籤機、隨身碟、鍵盤、條碼掃描器等設備



## 功能

A. 可同時顯示淨重、皮重、總重



- B. 品管檢重功能：可設定高低值或目標值進行重量檢查
- C. 動物模式(平均模式)：可設定 1-999 秒
- D. 比重：a 可選擇固定式比重(顯示比重後鎖定數值)或浮動式比重(比重值不鎖定) b.可設定液體比重與溫度 c 可設定比重值位數(小數點後一到五位數)d 列印時可選擇印出空氣重/水中重/比重或是只有比重
- E. 百分比功能：a 可在天平裡輸入樣品名稱 b 可在螢幕上同時顯示樣品重量、樣品百分比及比對值總重量
- F. 計數功能：a 可在天平裡輸入樣品名稱 b **可直接在天平裡輸入單重或樣品數量** c 可在螢幕上同時顯示樣品單重、總重、數量 d 可記憶五組樣品
- G. 配方加總模式：可記憶每樣配方重量後歸零，直到最後配方加入後計算總重，並**可在螢幕裡直接讀取每樣單方重量及總重**
- H. 配方指引模式：可事先輸入某配方裡的各種成分重量以及可以接受的誤差，當要配置此配方時，即可按照天平螢幕指示添加個別成分重量完成配方的調配。(APW 系列)
- I. 緩衝液配置：**內建13種常用緩衝液配方或亦可自行增加緩衝液配方**。只要依照指示，無須經過計算即可輕鬆配置出緩衝液。(APW系列)
- J. 製作不同濃度的標準溶液：通過輸入標準品（如阿米替林酸）的分子量、需除外的鹽酸鹽分子量和選取量，天平即可替您自動計算出需要的目標量。



序号	缓冲溶液清单		
1	100mM	磷酸 ( 钠 ) 缓冲溶液	pH=2.1
2	10mM	磷酸 ( 钠 ) 缓冲溶液	pH=2.6
3	50mM	磷酸 ( 钠 ) 缓冲溶液	pH=2.8
4	100mM	磷酸 ( 钠 ) 缓冲溶液	pH=6.8
5	10mM	磷酸 ( 钠 ) 缓冲溶液	pH=6.9
6	20mM	柠檬酸 ( 钠 ) 缓冲溶液	pH=3.1
7	20mM	柠檬酸 ( 钠 ) 缓冲溶液	pH=4.6
8	10mM	酒石酸 ( 钠 ) 缓冲溶液	pH=2.9
9	10mM	酒石酸 ( 钠 ) 缓冲溶液	pH=4.2
10	20mM	( 醋酸 ) 乙醇胺缓冲溶液	pH=9.6
11	100mM	醋酸 ( 钠 ) 缓冲溶液	pH=4.7
12	100mM	硼酸 ( 钾 ) 缓冲溶液	pH=9.1
13	100mM	硼酸 ( 钠 ) 缓冲溶液	pH=9.1

例如要稱25mg阿米替林(Amitriptyline)，用以製作阿米替林標準溶液。

